



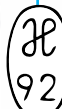
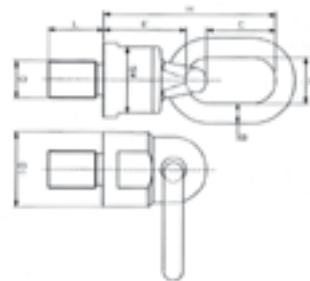
# ELEMENTI DI SOLLEVAMENTO AD ALTA RESISTENZA E SICUREZZA

## art. 800 - GOLFARE GIREVOLE



Orientabile sotto carico - Classe di resistenza 8

- Punto di ancoraggio girevole avvitabile per il sollevamento di carichi pesanti che devono essere ruotati o piegati
- Coefficiente di sicurezza 4 in tutte le direzioni del carico
- Fabbricato, testato e certificato a norma GS-OA 15-04 - EN 1677
- Idoneo per il sollevamento sicuro di carichi secondo Direttiva Macchine 2006/42/UE
- Testato Magnaflux 100% a prova di rottura
- Progettato per una sollecitazione pari a 20.000 cicli di carico.
- Girevole a 360° - occhiello autoallineante orientabile di 180°
- Dotato di cuscinetto a sfere per un allineamento più agevole del carico

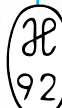
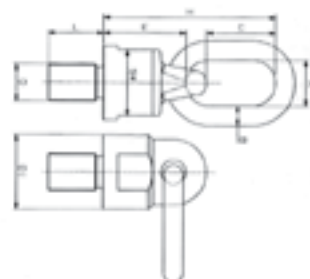


## art. 800X - GOLFARE GIREVOLE



Orientabile sotto carico - Classe di resistenza 10

- Punto di ancoraggio girevole avvitabile per il sollevamento di carichi pesanti che devono essere ruotati o piegati
- Coefficiente di sicurezza 4 in tutte le direzioni del carico
- Fabbricato, testato e certificato a norma GS-OA 15-04 - EN 1677
- Idoneo per il sollevamento sicuro di carichi secondo Direttiva Macchine 2006/42/UE
- Testato Magnaflux 100% a prova di rottura
- Progettato per una sollecitazione pari a 20.000 cicli di carico
- Girevole a 360° - occhiello autoallineante orientabile di 180°
- Dotato di cuscinetto a sfere per un allineamento più agevole del carico

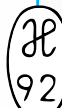
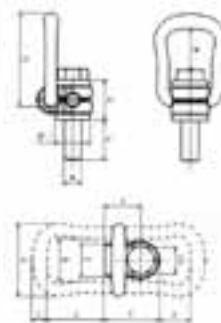


## art. 806X - GOLFARE GIREVOLE CON STAFFA



Tiro a 90° con minimo ingombro

- Punto di ancoraggio per il sollevamento dei carichi
- Coefficiente di sicurezza 4 in tutte le direzioni del carico
- Fabbricato, testato e certificato a norma GS-OA 15-04 - EN 1677
- Idoneo per il sollevamento sicuro di carichi secondo Direttiva Macchine 2006/42/UE
- Orientabile a 360°. Ideali come punti di ancoraggio a 90°
- Testato Magnaflux 100% a prova di rottura
- Progettato per una sollecitazione pari a 20.000 cicli di carico
- La vite è protetta con sistema GEOMET 3221 che garantisce una protezione durevole nel tempo
- Finitura speciale e lunghezze gambo fuori standard su richiesta
- Vite imperdibile

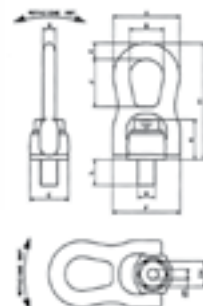


## art. 811X - GOLFARE GIREVOLE CON SNODO GR 10



Tiro assiale con minimo ingombro con coefficiente 5

- Punto di ancoraggio destinato al sollevamento dei carichi
- Coefficiente di sicurezza 5 in tutte le direzioni del carico
- Idoneo al sollevamento in sicurezza secondo direttiva macchine 2006/42/EC
- Orientabile a 360°
- Testato Magnaflux 100% e a 20.000 cicli di fatica
- La vite viene protetta con sistema GEOMET che garantisce una protezione durevole nel tempo
- Ideali per ancoraggi a 90°
- Vite imperdibile
- In conformità a quanto prescritto dall'ente di sicurezza DGUV utilizzare il dispositivo con la vite fornita in dotazione



PAGINA SEGUENTE



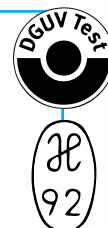
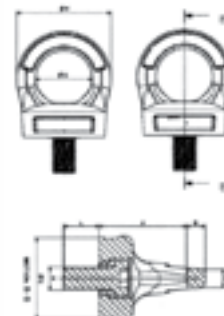
# ELEMENTI DI SOLLEVAMENTO AD ALTA RESISTENZA E SICUREZZA



## art. 807X - GOLFARE MASCHIO H.Q. GR 10

Orientabile sotto carico - Classe di resistenza 10 - Alta qualità

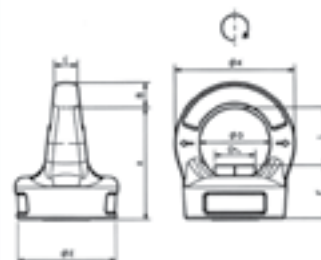
- Punto di ancoraggio per il sollevamento di carichi
- Coefficiente di sicurezza 4 in tutte le direzioni del carico
- Fabbricato, testato e certificato a norma GS-OA 15-04 - EN 1677
- Idoneo per il sollevamento sicuro di carichi secondo Direttiva Macchine 2006/42/UE
- Girevole a 360°
- Testato Magnaflux 100% a prova di rottura e per 20.000 cicli di carico
- Ideale come punti di ancoraggio a 90°
- Vite imperdibile
- In trazione assiale è consentito uno scostamento di +/-5° in caso di riduz. della portata del 10%



## art. 810FX - GOLFARE FEMMINA H.Q.E. GR 10

Sistema autobloccante integrato - Classe di resistenza 10 - Alta qualità

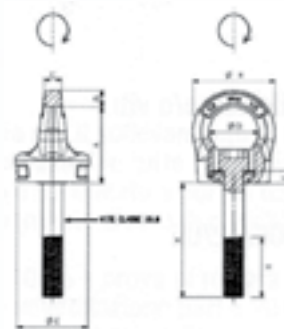
- Punto di ancoraggio destinato al sollevamento di carichi utilizzabile con perni filettati e/o viti
- Coefficiente di sicurezza 4 in tutte le direzioni del carico
- Fabbricato, testato e certificato a norma GS-OA 15-04 - EN 1677
- Idoneo per il sollevamento sicuro di carichi secondo Direttiva Macchine 2006/42/UE
- Girevole 360°
- Testato Magnaflux 100% a prova di rottura e per 20.000 cicli di carico
- Dado imperdibile
- Avvitabile con chiave a stella
- In trazione assiale è consentito uno scostamento di +/-5° in caso di riduz. della portata del 10%



## art. 810X - GOLFARE MASCHIO H.Q.E. GR 10

Vite a lunghezza variabile - Chiave imperdibile ordinabile separatamente  
Rondella DIN 6340 + dado esagonale alto UNI 5587 - Alta qualità

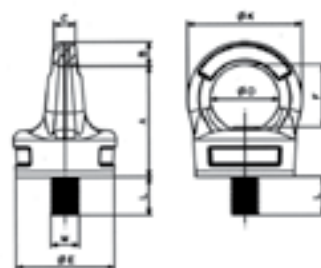
- Punto di ancoraggio per il sollevamento di carichi
- Adatto per fori passanti e/o fori ciechi filettati
- Coefficiente di sicurezza 4 in tutte le direzioni del carico
- Progettato, testato e certificato a norma GS-OA 15-04 - EN 1677
- Idoneo per il sollevamento sicuro di carichi secondo Direttiva Macchine 2006/42/UE
- Girevole a 360°
- Testato Magnaflux 100% a prova di rottura e per 20.000 cicli di carico
- Vite cilindrica con testa cava esagonale, classe di resistenza 10.9 con lunghezze variabili secondo UNI 5931 - ISO 4762



## art. 817X - GOLFARE GIREVOLE CON CUSCINETTO

Per movimenti continui sotto carico in direzione assiale

- Punto di ancoraggio per il sollevamento di carichi
- Idoneo alla rotazione continua sotto carico con tiro assiale
- Coefficiente di sicurezza 4 in tutte le direzioni del carico
- Progettato, testato e certificato a norma GS-OA 15-04 - EN 1677
- Idoneo al sollevamento in sicurezza secondo direttiva macchine 2006/42/EC
- Girevole a 360°
- Testato Magnaflux 100% e a 20.000 cicli di fatica
- Ideale per la rotazione dei carichi
- Vite imperdibile



PAGINA SEGUENTE



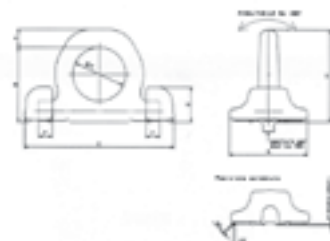
STAMPERIA  
CARCANO

# ELEMENTI DI SOLLEVAMENTO AD ALTA RESISTENZA E SICUREZZA

## art. 820X - STAFFA A SALDARE A BASE DOPPIA PER SOLLEVAMENTO GR 10

Doppia base di saldatura - coefficiente di sicurezza 4 - classe 10

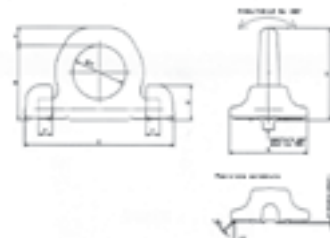
- Staffa con anello per il sollevamento di carichi
- Tutto il perimetro della base deve essere saldato ad eccezione della zona per lo scarico dell'acqua
- La staffa dev'essere allineata alla direzione del tiro
- Progettato per una sollecitazione pari a 20.000 cicli di carico
- Anello testato 100% a prova di strappo
- Realizzato in acciaio ad alta resistenza
- Verniciato in resina epossidica



## art. 821X - STAFFA DI ANCORAGGIO A SALDARE A BASE DOPPIA GR 10

Doppia base di saldatura - coefficiente di sicurezza 2

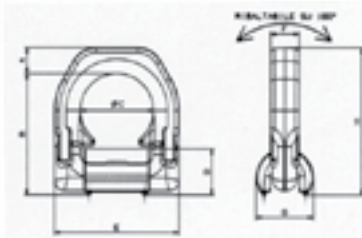
- Staffa a saldare con anello per l'ancoraggio di carichi
- Tutto il perimetro della base deve essere saldato ad eccezione della zona per lo scarico dell'acqua
- Anello testato 100% Magnaflux
- Riferimenti normativi da prendere in considerazione per la scelta ed il posizionamento della staffa: EN 12640, EN 75410, EN 12195/1



## art. 830X - STAFFA A SALDARE A BASE SINGOLA GR 10

Con base singola per il sollevamento - Coefficiente sicurezza 4

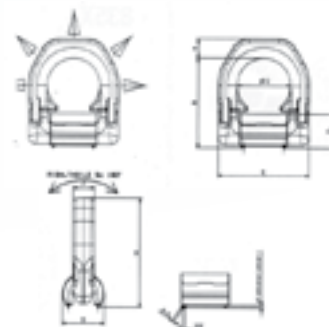
- In caso di carico asimmetrico considerare una riduzione delle portate
- La staffa deve sempre essere allineata alla direzione del tiro (tolleranza ammessa +/- 10°)
- Anello testato 100% a prova di strappo
- Realizzato in acciaio ad alta resistenza
- Progettato per una sollecitazione pari a 20.000 cicli di carico
- Verniciato in resina epossidica



## art. 831X - STAFFA DI ANCORAGGIO A SALDARE GR 10

Con base singola a saldare - Coefficiente sicurezza 2

- Anello testato 100% a prova di strappo
- Riferimenti normativi da prendere in considerazione per la scelta ed il posizionamento dell'anello di sollevamento: EN 12640, EN 75410, EN 12195/1



PAGINA SEGUENTE

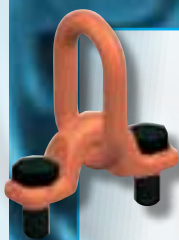
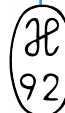
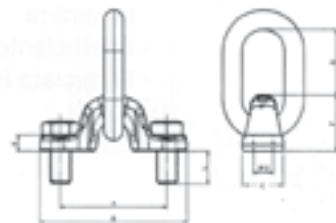


# ELEMENTI DI SOLLEVAMENTO AD ALTA RESISTENZA E SICUREZZA

## art. 835X - STAFFA DI ANCORAGGIO CON FISSAGGIO A VITE GR 10

Con fissaggio a vite - Classe di resistenza 10

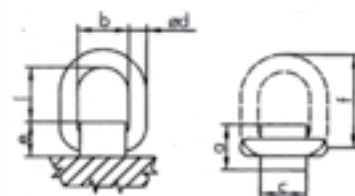
- Staffa di ancoraggio con fissaggio a vite per il sollevamento di carichi
- Coefficiente di sicurezza 4
- Ancoraggio garantito senza saldature
- Anello regolabile a 120°
- Vite a testa esagonale nera brunita classe di resistenza 10.9 secondo norma UNI 5739/DIN 933
- Progettato per una sollecitazione pari a 20.000 cicli di carico.
- Idoneo per il sollevamento sicuro di carichi secondo Direttiva Macchine 2006/42/CE
- Vite, staffa e anello testati al 100% Magnaflux
- Fabbricata in acciaio ad alta resistenza
- Rivestita con vernice epossidica



## art. 804 - BASE A SALDARE GR 8

Da saldare - Classe di resistenza 8

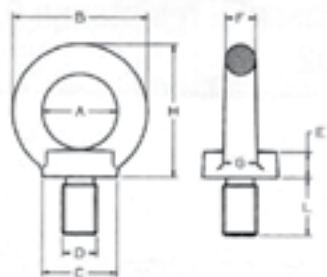
- Coefficiente di sicurezza 4
- Orientabile a 180°
- Quando è richiesto un allineamento dell'anello in senso verticale deve essere utilizzata la versione con molla
- Anello forgiato, temprato ad altissima resistenza, rosso
- Base da saldare forgiata, temprata ad altissima resistenza.



## art. 803 - GOLFARE MASCHIO 8.8

Avvitabile a mano - Classe di resistenza 8

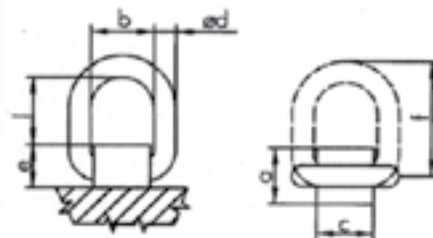
- Coefficiente di sicurezza 4
- Non orientabile
- Misure da 6x13 a 64x90 mm



## art. 805 - GANCIO A SALDARE GR 8

Da saldare - Classe di resistenza 8

- Coefficiente di sicurezza 4
- Da saldare, per esempio, su pale di escavatori, escavatori o traverse.



Nel nostro sito internet [www.commercialdado.it](http://www.commercialdado.it), nella sezione "Listini e Cataloghi" potete trovare il catalogo completo di prodotti Carcano di cui Commercial Dado è distributore ufficiale.



[www.commercialdado.it](http://www.commercialdado.it)

- Filiale Mantova: tel. 0376.365402 • [mantova@commercialdado.it](mailto:mantova@commercialdado.it)
- Filiale Piacenza: tel. 0523.571820 • [piacenza@commercialdado.it](mailto:piacenza@commercialdado.it)
- Filiale Anzola Emilia: tel. 051.733337 • [anzola@commercialdado.it](mailto:anzola@commercialdado.it)
- Filiale Suzzara: tel. 0376.532118 • [suzzara@commercialdado.it](mailto:suzzara@commercialdado.it)
- Filiale Brescia: tel. 030.3533534 • [brescia@commercialdado.it](mailto:brescia@commercialdado.it)
- Filiale Settimo Milanese: tel. 02.33514117 • [milano@commercialdado.it](mailto:milano@commercialdado.it)
- Filiale Vicenza: tel. 0444.239321 • [vicenza@commercialdado.it](mailto:vicenza@commercialdado.it)

**Commercial DADO S.p.A.**  
Sede di Parma: Via Emilia Ovest 74/a • 43126 Parma • ITALY  
tel. 0521.277611 • fax 0521.277639 • [info@commercialdado.it](mailto:info@commercialdado.it)

Commercial Dado SpA mette a disposizione della clientela un comodo e ampio parcheggio anche per veicoli commerciali di grandi dimensioni.

Fotografie e testi di proprietà Carcano